

РОССИЙСКАЯ ФЕДЕРАЦИЯ
КОСТРОМСКАЯ ОБЛАСТЬ



АДМИНИСТРАЦИЯ МАКАРЬЕВСКОГО
МУНИЦИПАЛЬНОГО РАЙОНА

ПОСТАНОВЛЕНИЕ

От 14.04.2022

№ 111

Об утверждении градостроительного плана
земельного участка расположенного:
Костромская область, Макарьевский район,
г. Макарьев, ул. Дорожная, ориентир д.14
в 30м на северо-запад


В соответствии со ст. 51, ст. 57.3 Градостроительного кодекса Российской Федерации, ч. 4 ст. 15 Федерального Закона от 06.10.2003 № 131-ФЗ «Об общих принципах организации местного самоуправления в Российской Федерации», в целях проведения аукциона по продаже земельного участка, рассмотрев представленные документы, администрация Макарьевского муниципального района

ПОСТАНОВЛЯЕТ:

1. Утвердить градостроительный план земельного участка с кадастровым номером 44:09:160102:403, расположенного по адресу: Костромская область, Макарьевский район, г. Макарьев, ул. Дорожная, ориентир д.14 в 30м на северо-запад.
2. Настоящее постановление вступает в силу со дня его подписания и действительно в течение трёх лет.

Исполняющий обязанности главы
Макарьевского муниципального района
Костромской области




А.В. Рябцов

ГРАДОСТРОИТЕЛЬНЫЙ ПЛАН ЗЕМЕЛЬНОГО УЧАСТКА

N

Р	Ф	-	4	4	-	4	-	1	8	-	1	-	0	1	-	2	0	2	2	-	0	0	0	3
---	---	---	---	---	---	---	---	---	---	---	---	---	---	---	---	---	---	---	---	---	---	---	---	---

Градостроительный план земельного участка подготовлен на основании

Запроса администрации Макарьевского муниципального района Костромской области

(реквизиты заявления правообладателя земельного участка, иного лица в случае, предусмотренном частью 1.1 статьи 57.3 Градостроительного кодекса Российской Федерации, с указанием Ф.И.О. заявителя – физического лица, либо реквизиты заявления и наименование заявителя – юридического лица о выдаче градостроительного плана земельного участка)

Местонахождение земельного участка

Костромская область

(субъект Российской Федерации)

Макарьевский район, город Макарьев, ул. Дорожная, ориентир д.14, в 30м на северо-запад

(муниципальный район или городской округ)(поселение)

Описание границ земельного участка:

Обозначение (номер) характерной точки	Перечень координат характерных точек в системе координат, используемой для ведения Единого государственного реестра недвижимости	
	X	Y

Кадастровый номер земельного участка

44:09:160102:403

Площадь земельного участка

1392 кв. м.

Информация о расположенных в границах земельного участка объектах капитального строительства

Не имеется

Информация о границах зоны планируемого размещения объекта капитального строительства в соответствии с утвержденным проектом планировки территории (при наличии):

Обозначение (номер) характерной точки	Перечень координат характерных точек в системе координат, используемой для ведения Единого государственного реестра недвижимости	
	X	Y

Реквизиты проекта планировки территории и (или) проекта межевания территории в случае, если земельный участок расположен в границах территории, в отношении которой утверждены проект планировки территории и (или) проект межевания территории

(указывается в случае, если земельный участок расположен в границах территории, в отношении которой утверждены проект планировки территории и (или) проект межевания территории)

зав. отделом архитектуры
и строительства администрации
Макарьевского муниципального
района **Фирсова С.А.**

Градостроительный план подготовлен

(ф.и.о., должность уполномоченного лица, наименование органа)

М.П.
(при наличии)

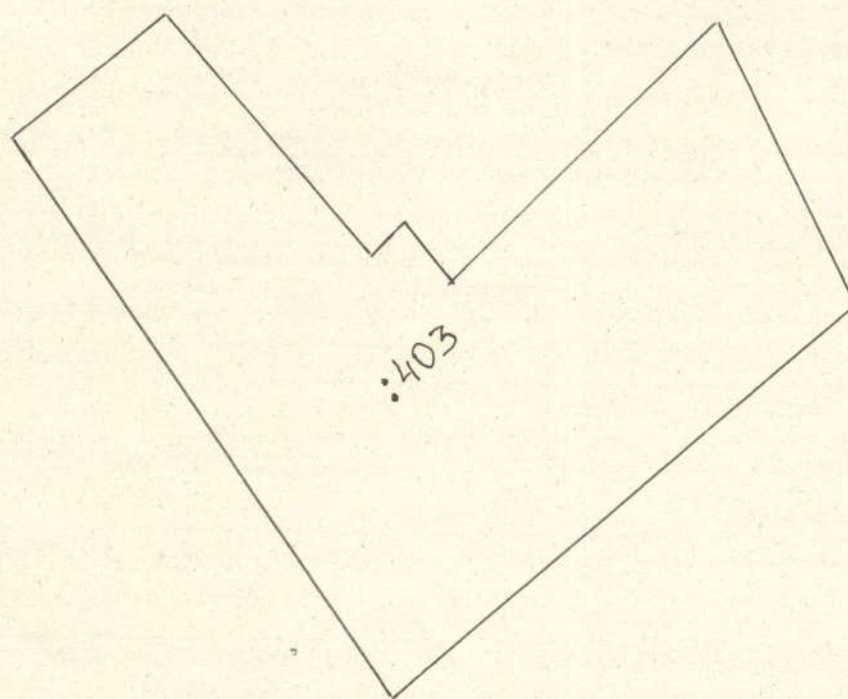
(подпись)

С.А.Фирсова
(расшифровка подписи)

Дата выдачи

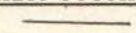
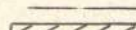

(ДД.ММ.ГГГГ)

**Чертеж градостроительного плана земельного участка
расположенного:
Костромская область, Макарьевский район, г. Макарьев, ул. Дорожная, ориентир д.14
в 30м на северо-запад**



Масштаб: схема Площадь земельного участка $S = 1392$ кв.м. Кадастровый кв. №44:09:160102
участка

Условные обозначения:

 Граница земельного участка
 Линия отступа
 Допустимое размещение зданий

Чертеж градостроительного плана земельного участка разработан на основе схемы

Экспликация

1. Зона застройки
2. Земельный участок

Отел архитектуры и строительства администрации
Макарьевского муниципального района

Разработчик	Ф.И.О.	подпись	дата
ОАиС	Фирсова С.А.		

Чертеж (и) градостроительного плана земельного участка разработан (ы) на топографической основе в масштабе 1: 500, выполненный в апреле 2022 г

(дата, наименование организации, подготовившей топографическую основу)

Чертеж (и) градостроительного плана земельного участка разработан (ы)

В 2022 года администрацией Макарьевского муниципального района

(дата, наименование организации)

2. Информация о градостроительном регламенте либо требованиях к назначению, параметрам и размещению объекта капитального строительства на земельном участке, на который действие градостроительного регламента не распространяется или для которого градостроительный регламент не устанавливается

Градостроительный регламент земельного участка установлен в составе Правил землепользования и застройки городского поселения г. Макарьев Макарьевского муниципального района, утвержденных Решением Совета депутатов Макарьевского муниципального района от 30.10.2012 №187

2.1. Реквизиты акта органа государственной власти субъекта Российской Федерации, органа местного самоуправления, содержащего градостроительный регламент либо реквизиты акта федерального органа государственной власти, органа государственной власти субъекта Российской Федерации, органа местного самоуправления, иной организации, определяющего в соответствии с федеральными законами порядок использования земельного участка, на который действие градостроительного регламента не распространяется или для которого градостроительный регламент не устанавливается

2.2. Информация о видах разрешенного использования земельного участка основные виды разрешенного использования земельного участка:

Коммунально – складские и производственные предприятия V класса опасности различного профиля, теплицы, гаражи боксового типа, многоэтажные, подземные и наземные гаражи, автостоянки на отдельном земельном участке, гаражи и автостоянки для постоянного хранения грузовых автомобилей, станции технического обслуживания автомобилей, авторемонтные предприятия, открытые стоянки кратковременного хранения автомобилей, площадки транзитного транспорта с местами хранения автобусов, грузовых и легковых автомобилей, объекты складского назначения различного профиля, объекты технического и инженерного обеспечения предприятий, санитарно – технические сооружения и установки коммунального назначения, офисы, конторы, административные службы, проектные, научно - исследовательские, конструкторские и изыскательские организации и лаборатории, предприятия оптовой, мелкооптовой торговли и магазины розничной торговли по продаже товаров собственного производства предприятий, отделения, участковые пункты милиции, пожарные части, объекты пожарной охраны.

условно разрешенные виды использования земельного участка:

Автозаправочные станции, отдельно стоящие УВД, РОВД, отделы ГИБДД, военные комиссариаты, киоски, лоточная торговля, временные павильоны розничной торговли и обслуживания населения, спорт площадки, площадки отдыха для персонала предприятий, предприятия общественного питания, аптеки, отдельно стоящие объекты бытового обслуживания, питомники растений для озеленения промышленных территорий и санитарно – защитных зон, ветеринарные приёмные пункты, антенны сотовой, радиорелейной и спутниковой связи, усадебные, многоквартирные, блокированные, двухквартирные жилые дома с приквартирными участками при каждой квартире, отдельно стоящие и блокированные гаражи, личное подсобное хозяйство граждан, садоводство, огородничество

вспомогательные виды разрешенного использования земельного участка:

Автостоянки для временного хранения грузовых автомобилей

2.3. Предельные (минимальные и (или) максимальные) размеры земельного участка и пределы параметры разрешенного строительства, реконструкции объекта капитального строительства, установленные градостроительным регламентом для территориальной зоны, в которой расположен земельный участок:

Предельные (минимальные и (или) максимальные) размеры земельных участков, в том числе их площадь	Минимальные отступы от границ земельного участка в целях определения мест допустимого размещения зданий, строений, сооружений, за пределами которых запрещено строительство зданий, строений,	Предельное количество этажей и(или) предельная высота зданий, строений, сооружений, м.	Максимальный процент застройки в границах земельного участка, определяемый как отношение суммарной площади земельного участка, которая может быть застроена, ко всей площади земельного участка, %	Требования к архитектурным решениям объектов капитального строительства, расположенным в границах территории исторического поселения федерального или регионального значения	Иные показатели
--	---	--	--	--	-----------------

						строен ий, соору жений	отношен ие суммарн ой площад и земельн ого участка, которая может быть застрое на, ко всей площад и земельн ого участка		мого размещ ения зданий, строени й, сооруже ний, за предел ами которых запрещ ено строите льство зданий, строени й, сооруже ний	
1	2	3	4	5	6	7	8	9	10	11
-	-	-	-	-	-	-	-	-	-	-

3. Информация о расположенных в границах земельного участка объектах капитального строительства и объектах культурного наследия

3.1. Объекты капитального строительства

N Не имеется, _____,
(согласно чертежу (ам)
градостроительного плана) (назначение объекта капитального строительства, этажность, высотность, общая площадь, площадь
застройки)

инвентаризационный или кадастровый номер -

3.2. Объекты, включенные в единый государственный реестр объектов культурного наследия (памятников истории и культуры) народов Российской Федерации

N Информация отсутствует, _____,
(согласно чертежу(ам) градостроительного плана) (назначение объекта культурного наследия, общая площадь,
площадь застройки)

(наименование органа государственной власти, принявшего решение о включении выявленного объекта культурного наследия в реестр, реквизиты
этого решения)

- ОТ -

регистрационный номер в реестре _____

(дата)

4. Информация о расчетных показателях минимально допустимого уровня обеспеченности территории объектами коммунальной, транспортной, социальной инфраструктур и расчетных показателях максимально допустимого уровня территориальной доступности указанных объектов для населения в случае, если земельный участок расположен в границах территории, в отношении которой предусматривается осуществление деятельности по комплексному и устойчивому развитию территории:

Информация о расчетных показателях минимально допустимого уровня обеспеченности территории								
Объекты коммунальной инфраструктуры			Объекты транспортной инфраструктуры			Объекты социальной инфраструктуры		
Наименование вида объекта	Единица измерения	Расчетный показатель	Наименование вида объекта	Единица измерения	Расчетный показатель	Наименование вида объекта	Единица измерения	Расчетный показатель
1	2	3	4	5	6	7	8	9

-	-	-	-	-	-	-	-	-
Информация о расчетных показателях максимально допустимого уровня территориальной доступности								
Наименование вида объекта	Единица измерения	Расчетный показатель	Наименование вида объекта	Единица измерения	Расчетный показатель	Наименование вида объекта	Единица измерения	Расчетный показатель
1	2	3	4	5	6	7	8	9
-	-	-	-	-	-	-	-	-

5. Информация об ограничениях использования земельного участка, в том числе, если земельный участок полностью или частично расположен в границах зон с особыми условиями использования территорий

Не имеется

6. Информация о границах зон с особыми условиями использования территорий, если земельный участок полностью или частично расположен в границах таких зон:

Наименование зоны с особыми условиями использования территории с указанием объекта, в отношении которого установлена такая зона	Перечень координат характерных точек в системе координат, используемой для ведения Единого государственного реестра недвижимости		
	Обозначение (номер) характерной точки	X	Y
1	2	3	4
Отсутствует	-	-	-

7. Информация о границах зон действия публичных сервитутов

Обозначение (номер) характерной точки	Перечень координат характерных точек в системе координат, используемой для ведения Единого государственного реестра недвижимости	
	X	Y
Информация отсутствует	-	-

8. Номер и (или) наименование элемента планировочной структуры, в границах которого расположен земельный участок

9. Информация о технических условиях подключения (технологического присоединения) объектов капитального строительства к сетям инженерно-технического обеспечения, определенных с учетом программ комплексного развития систем коммунальной инфраструктуры поселения, городского округа

10. Реквизиты нормативных правовых актов субъекта Российской Федерации, муниципальных правовых актов, устанавливающих требования к благоустройству территории

11. Информация о красных линиях:

Обозначение (номер) характерной точки	Перечень координат характерных точек в системе координат, используемой для ведения Единого государственного реестра недвижимости	
	X	Y
Информация отсутствует	-	-

Приложение (в случае, указанном в части 3.1 статьи 57.3 Градостроительного кодекса Российской Федерации)